

## LES STRUCTURES ADHÉRENTES

### **Banc Public**

*Danse, arts de la rue*  
La Billais (35)

### **La Bande à Grimaud**

*Arts de la parole,  
de la scène,  
création sonore*  
Lorient (56)

### **Casus Délires**

*Théâtre de rue et  
de salle, création de  
spectacles sur mesure*  
Redon (35)

### **Esta-fête**

*Bureau de production,  
musiques traditionnelles  
et du monde*  
Redon (35)

### **Cie Eskemm**

*Danse hip-hop et  
contemporaine*  
Lorient (56)

### **Forget Me Not**

*Théâtre*  
Rennes (35)

### **La Générale Électrique**

*Théâtre, marionnettes  
et machines*  
Lorient (56)

### **La Goulotte**

*Spectacle musical  
jeune public*  
Auray (56)

### **Jo Coop Cie**

*Théâtre et clown*  
Lorient (56)

### **Orphée-Théâtre(s)**

*Théâtre musical*  
Auray (56)

### **Les Passeurs d'Oz**

*Danse*  
Lorient (56)

### **Pied en Sol**

*Danse, arts de la rue*  
Redon (35)

### **Scopitone & Cie**

*Marionnettes et  
théâtre d'objets*  
Le Rheu (35)

### **Sofia Label**

Lili Cros  
& Thierry Chazelle  
*Musique et chanson*  
Nivillac (56)

### **Les Wagonnets**

*Spectacle jeune  
et tout public*  
Auessac (44)

### **L'Orchestre du Buisson**

*Spectacle musical*  
Carentoir (56)

### **Elie Guillou**

*Théâtre-récit, chanson*  
Paris (75)

### **Fédé Breizh**

*Fédérations des Arts  
de la Rue en Bretagne*  
Port-Louis (56)

### **Lyncéus-Théâtre**

*Théâtre*  
Lantic (22)

### **Drolatic Industry**

*Marionnettes et  
formes animées*  
Redon (35)

### **10 doigts Cie**

*Spectacles bilingues  
LSF / Français oral*  
Rennes (35)

## CONTACT

02 30 96 12 23  
gesticulteurs.org  
bienvenue @gesticulteurs.org



—  
Groupement  
d'employeurs  
culturels en  
Bretagne  
—

TEL

02  
30  
96  
12  
23

5  
rue  
Jacques  
Prado

35600  
Redon

bienvenue @gesticulteurs.org  
www.gesticulteurs.org

f GESTICULTEURS

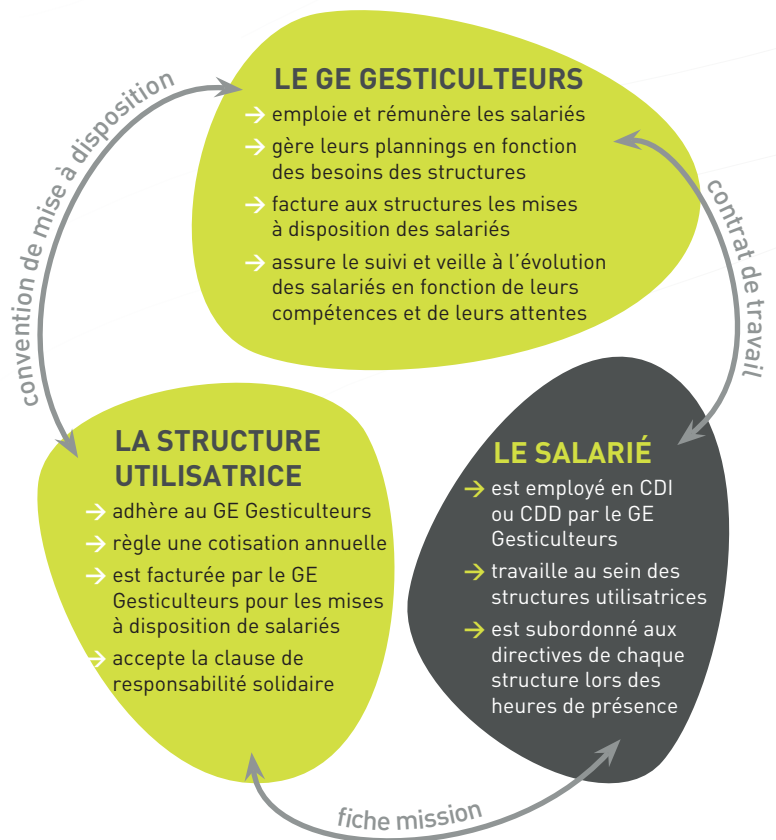
## LES SALARIÉS

- 1 coordinatrice,
- 1 administratrice de production,
- 2 chargées d'administration  
et de production,
- 2 chargées de diffusion



## UN GROUPEMENT D'EMPLOYEURS C'EST QUOI ?

Créé par une loi de 1985, le GE est un outil de "mise à disposition de personnel" réglementé qui permet à des employeurs de se regrouper pour embaucher en commun un ou plusieurs salariés.



## ET À QUOI ÇA SERT ?

- bénéficier d'un salarié compétent, encadré, formé et outillé
- embaucher en temps partiel sans précarité
- partager les coûts
- s'enrichir de la force d'un collectif (coopération, solidarité, entraide)
- professionnaliser et développer sereinement, durablement sa structure et ses projets.

**Vous êtes une compagnie, une structure culturelle, une collectivité ?**

**Vous souhaitez mutualiser un poste en administration, production, diffusion, communication... ?**



**VENEZ LE CRÉER AUX GESTICULTEURS !**

Profitez d'un salarié au sein de votre structure où que vous soyez : Rennes, Saint-Brieuc, Lorient...

## ENGAGEMENTS DU GE GESTICULTEURS ?

- mettre en œuvre une politique sociale et solidaire
- construire des emplois durables en assurant une montée en compétence des salariés
- assurer une veille active pour repérer et répondre aux besoins émergents du secteur